

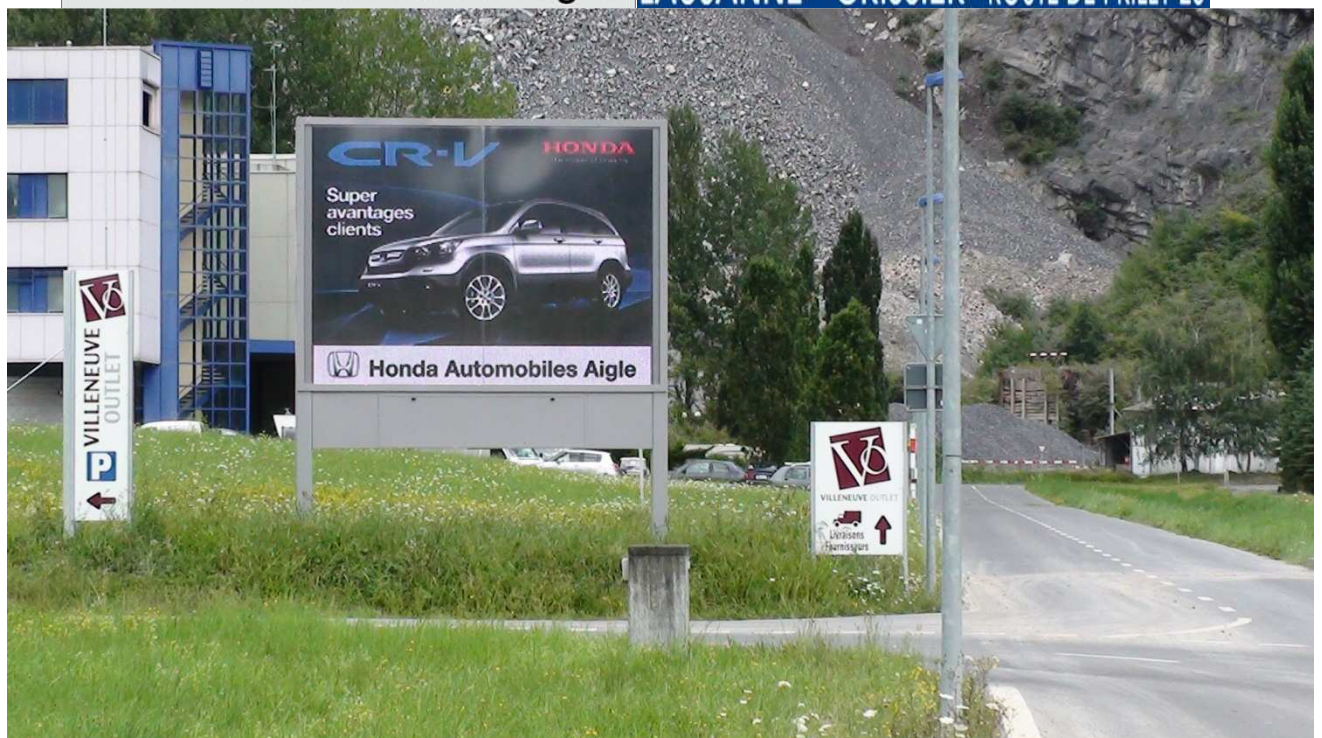
Petit mode d'emploi « VILLENEUVE »

- Ce dont nous avons besoin !
- ✓ Résolution de **480 x 360 pixels** (300 DPI recommandé)
- ✓ Taille d'écriture recommandée au minimum de **36 pixels** de hauteur (sur les 360)
- ✓ Mode **RVB** (rouge-vert-bleu)
- ✓ Sauvegardée au format **JPEG** en qualité maximale (pour nous permettre d'éventuelles petites retouches merci de joindre une copie de l'image au format PSD non-bloqué)

Ce qu'il faut savoir pour les LED :

- Un message diffusé sur ce type de support ne répond pas aux mêmes critères qu'un affichage « standard ».
- Les usagers de la route dite en circulation fluide, bénéficient d'un temps de compréhension d'un message allant pour ce cas, au minimum de **6 à 10 secondes**.
- Votre annonce se doit d'être rapidement et facilement lue.
- Au niveau du texte, un message court suffira.
Ainsi, tout le monde pourra aisément lire un message du style :
Musée d'art de Villeneuve, René Blanc
En lieu et place de :
Musée d'art de Villeneuve, exposition sur **René Blanc**, du 10 au 30 juin 2011
La date n'a de son importance que lorsque l'on veut annoncer un événement à venir.
Lorsqu'il a lieu, c'est l'occasion de gagner en visibilité et donc d'alléger votre texte.
Une fois la manifestation terminée, l'annonce sera tout simplement remplacée.
- Au niveau du choix de la couleur, nos écrans fonctionnent tous avec une variation de 3 LED (rouge, vert et bleu). Ainsi à l'extrême, un message sur fond **noir**, **rouge**, **vert** ou **bleu** sera très lisible et de plus, très **ECONOMIQUE** en consommation électrique.
A l'inverse, du blanc fera fonctionner l'intégralité des 43'200 LED **RVB**.

- Le choix de la police d'écriture avec des formes très rectilignes seront bien plus attractives et lisibles qu'un texte trop arrondi, trop artistique, trop compliqué.
- **Mais ATTENTION**, il est très important pour cet écran que l'écriture soit d'une hauteur minimale de **36 pixels pour obtenir une belle visibilité**.
Profitez de l'espace, agrandissez votre texte au maximum.
Plus vous voulez être vu et lu de loin, plus votre texte se doit d'être grand et aéré.



Merci de nous faire parvenir vos épreuves à : info@frappecom.ch